



Capella de la Mare de Desemparats



L'Air Bag va ser la salvació de la "xofe



Víctimes: arbre, farola i jo, si hi hagués estat



Passeig abans, ara és per a tot. 3 hores atrapat

esteve@roure.cat

3/09/2019 nº 146

PARAFRASEJANT

El Pla de Llacs

El Pla de Llacs que hem mencionat a la història anterior, està situat a les dues ribes del riu Fluvià i podríem considerar que l'antic pont de Colon, ara desaparegut, unia les dues parts que va urbanitzar en Malagrida quan va venir d'Amèrica, on havia fet fortuna en la fabricació dels *Cigarrillos París*. A la zona més propera al Parc Nou els carrers tenen noms de nacions sud-americanes i a la més propera al centre de la ciutat tenen noms de regions o províncies de la península. El pont de Colon simbolitza, o simbolitzava quan hi era, la unió dels dos continents.

Del pont de Colon -- potser seria més apropiat dir-ne de Colom, tota vegada que sembla que hi ha moltes proves que el descobridor d'Amèrica era català, però una labor ingent dels castellans durant segles ha aconseguit amagar-ho --, com dèiem, del pont de Colom penso que n'hem comentat alguna cosa en altres ocasions, però val la pena tornar a parlar-ne. Era un pont molt bonic que penso que s'emportà l'aiguat de 1940. Unia les dues ribes del Fluvià al seu pas pel Pla de Llacs. S'ha parlat moltes vegades de la seva reconstrucció i també s'ha parlat que als veïns de la zona no els interessa, la petita palanca que hi ha en lloc del pont solament permet el pas de vianants i la tranquil·litat està assegurada, no hi ha trànsit motoritzat, fins i tot és incòmode passar-hi amb bicicleta.

En èpoques passades el Pla de Llacs era zona de trobada d'algunes parelles, era molt solitari tot i ser completament urbanitzat, cas ben poc freqüent, a penes era poblat. Les vesprades eren molt ben aprofitades per aconseguir discretes intimitats.

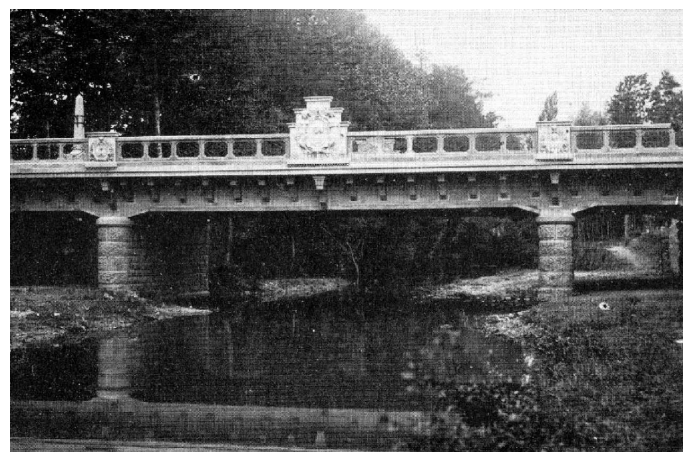
En Pere Juvinyà autor de moltes cançons populars, va fer-ne una sobre el Pla de Llacs que més o menys deia així:

Com més cosins més endins.

Antic Pont de Colom

Un cosí i una cosina
a la Font Moixina
se'n van anar
anaven a passar un dia de festa
i esperar el vespre
per tornar a Olot.

Pla de llacs, pla de llacs, força llums i
apagats
Com més cosins més endins,
Pladellacs endins, Pladellacs endins.



Actualment no cal anar al Pla de Llacs per les intimitats de les parelles, el Firalet el supera.